

solaris

User's Manual
Manuale istruzioni
Руководство по эксплуатации
Manual De Instruções
Manual d'utilisation
Manual do usuário
دليل الاستخدام
คู่มือการใช้
Hướng dẫn sử dụng
Panduan pengguna
Нұсқаулық
Foydalanuvchi qo'llanmasi

231 12002

**WELDER SHIELD
MASCHERA SALDATURA
ЩИТОК СВАРЩИКА
MÁSCARA DE SOLDAR
MASQUE DE SOUDURE
CAPACETE DE SOLDADURA**

**لحام خوذة
หมวกากเชื่อมอัตโนมัติปรับแสง
MẶT NẠ HÀN
TOPENG LAS
ДӘНЕКЕРЛЕУШІ МАСКАСЫ
PAYVANDLASH NIQOBI**



**ASF390F
ASF440S
ASF520S
ASF650X
ASF750X**

RU

Внимание! Перед использованием внимательно прочитайте руководство по эксплуатации устройства.
При помощи данного руководства ознакомьтесь с устройством, его правильным и безопасным использованием.

EAC

Выражаем Вам свою глубочайшую признательность за приобретение продукции торговой марки Solaris. Мы гарантируем высокое качество, безупречное функционирование приобретенного Вами изделия торговой марки Solaris, при соблюдении правил его эксплуатации.

Завод-изготовитель постоянно совершенствует и улучшает изделия.

Поэтому технические характеристики и дизайн могут меняться без предварительного уведомления.

Внимательно изучите данную инструкцию по эксплуатации и техническому обслуживанию.

Храните её в защищенном месте

ПРЕДУПРЕЖДЕНИЕ!



ИЗЛУЧЕНИЕ ДУГОВОЙ СВАРКИ МОЖЕТ ПОВРЕДИТЬ ОРГАНЫ ЗРЕНИЯ

Перед началом работы выберите необходимый уровень затемнения и чувствительность в соответствии с режимом сварки.

Если светофильтр затемняется не сразу при появлении дуги, необходимо немедленно прекратить работу и ознакомиться с руководством по эксплуатации.



ЩИТОК СВАРЩИКА НЕ ЯВЛЯЕТСЯ ИСКЛЮЧИТЕЛЬНОЙ МЕРОЙ ЗАЩИТЫ ДЛЯ ЛИЦА, ОРГАНОВ ЗРЕНИЯ И СЛУХА

Для дополнительной защиты в условиях повышенной опасности используйте ударопрочные очки и средства защиты органов слуха во время проведения сварочных работ.

Не используйте маску в помещениях со взрывоопасной или эрозивной жидкостью.

Не производите сварочные работы над головой.

Своевременно проверяйте и производите замену испорченных или загрязненных защитных линз.

1. ОПИСАНИЕ

Данный щиток является средством индивидуальной защиты глаз и лица от брызг расплавленного металла и горячих частиц, возникающих от сварочной дуги.

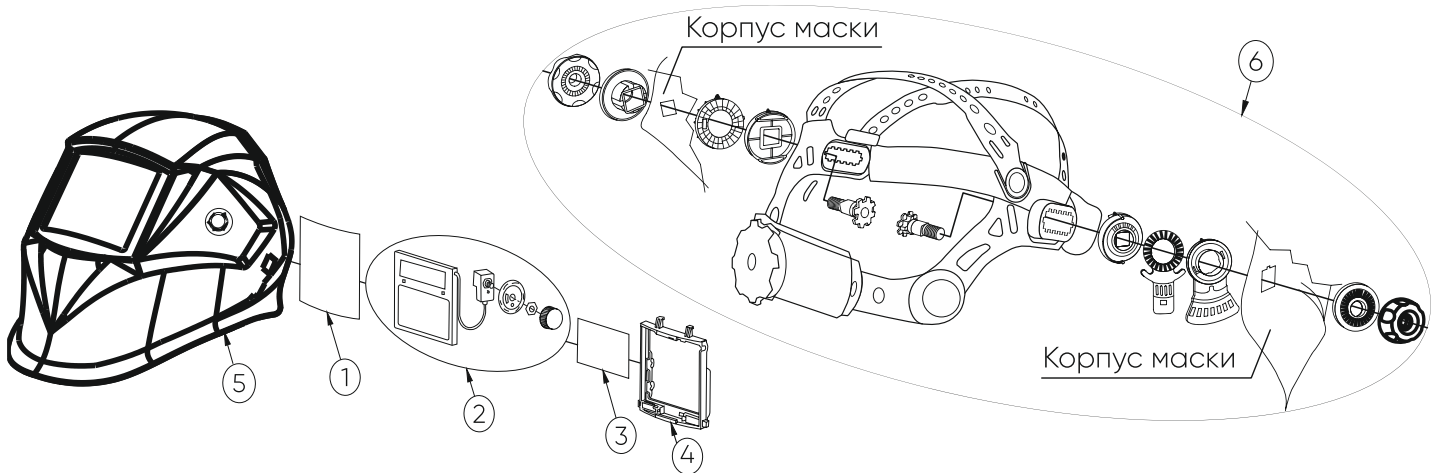
Щиток сварщика предназначен для защиты глаз, головы и горла сварщика от светового излучения при сварке (УФ- и ИК-излучений), а также от брызг расплавленного металла и искр.

Использование щитка сварщика данного типа удобно, поскольку светофильтр автоматически затемняется при зажигании дуги. Степень затемнения, чувствительность и время задержки затемнения можно настраивать с помощью встроенных регуляторов.

УСТРОЙСТВО ЩИТКА

- 1 Внешнее защитное стекло
- 2 Активный светофильтр
- 3 Внутреннее защитное стекло
- 4 Рамка светофильтра
- 5 Корпус маски сварщика
- 6 Наголовник

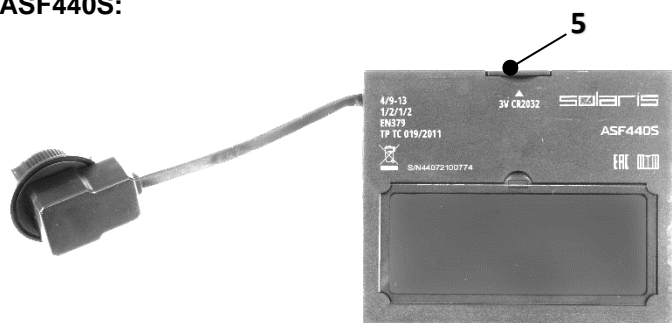
Примечание: Производитель сохраняет за собой право изменять дизайн и технические характеристики устройства без предварительного уведомления.



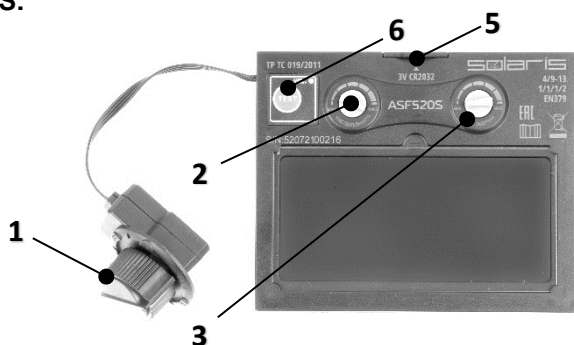
УПРАВЛЕНИЕ

Возможности управления зависят от модели:

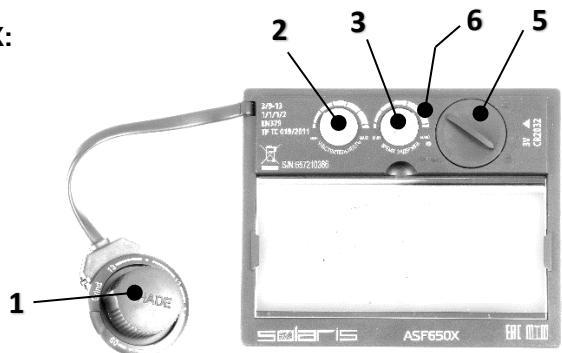
ASF440S:



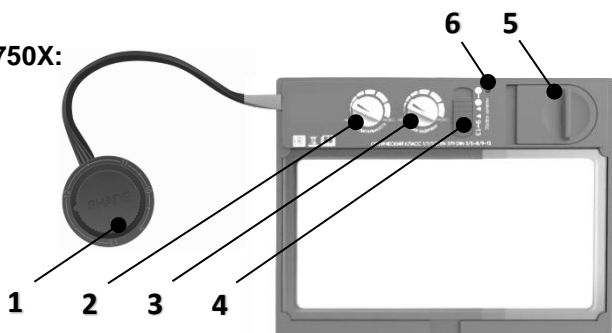
ASF520S:



ASF650X:



ASF750X:



- 1 Регулятор степени затемнения
- 2 Регулятор чувствительности
- 3 Регулятор времени задержки
- 4 Переключение диапазона степени затемнения
- 5 Отсек для батареи (тип CR2032)
- 6 Индикатор низкого заряда батарей

Примечание:

В модели **ASF390F** регулировки отсутствуют

2. УСТАНОВКА И ЭКСПЛУАТАЦИЯ

Внимание! настраивайте щиток согласно инструкции. Любые поврежденные детали заменяйте перед использованием, чтобы избежать серьезных телесных повреждений.

Внимание! Не используйте щиток, если не установлен защитный экран. При использовании щитка без защитного экрана возникает большая вероятность повреждения светофильтра.

При загрязнении протирайте детали щитка мягкой чистой тканью. Не используйте сильные моющие средства. Не погружайте светофильтр в воду или другой раствор.

ПОДГОТОВКА К РАБОТЕ

1. Удалите транспортировочную пленку с внешнего и внутреннего защитных стекол.
2. Проверьте светофильтр и защитные стекла на наличие повреждений. Использование маски при наличии повреждений светофильтра не допускается.
3. При повреждении защитных стекол, замените их.

РЕГУЛЯТОР СТЕПЕНИ ЗАТЕМНЕНИЯ*

Позволяет настраивать степень затемнения в зависимости от светового излучения дуги. Большая затемненность предназначена для большей яркости дуги (для настройки смотрите таблицу ниже).

ASF750X обладает двойным диапазоном регулировки. Необходимый диапазон DIN 5-9 либо DIN 9-13 выберите с помощью переключателя (4) на панели управления.

РЕЖИМ «ШЛИФОВКА»*

Позволяет использовать щиток в качестве защитного щитка при шлифовальных работах.

Для этого установите регулятор степени затемнения в положение «Grind».

РЕГУЛЯТОР ЧУВСТВИТЕЛЬНОСТИ*

Функция регулировки чувствительности оптического датчика позволяет установить нужный режим в зависимости от освещения и световых помех.

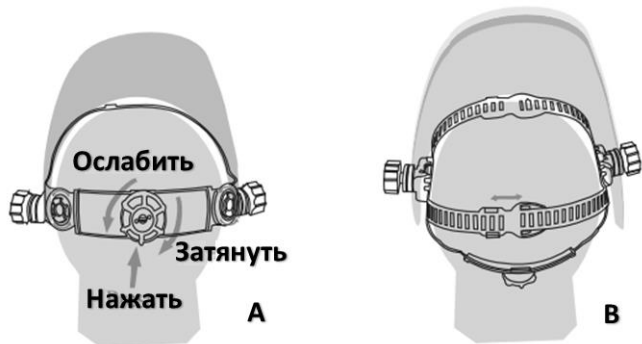
РЕГУЛЯТОР ВРЕМЕНИ ЗАДЕРЖКИ*

Позволяет регулировать время перехода из темного состояния в светлое после окончания сварки.

НАСТРОЙКА ОГОЛОВЬЯ ЩИТКА

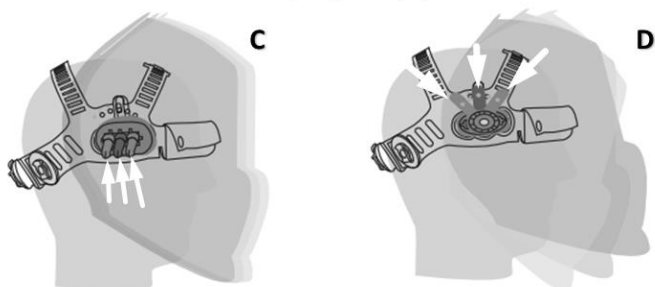
Отрегулируйте оголовье щитка до необходимого размера с помощью крепежных элементов, как показано на рисунках (А) и (В).

*В зависимости от модели



Вы можете настроить расстояние от лица до щитка, переставляя крепежный винт в одно из трех положений, как показано на рисунке (С).

Также вы можете настроить угол наклона щитка в закрытом положении, меняя позицию фиксирующей лапки, как показано на рисунке (D).



НАЧАЛО СВАРКИ

Для начала сварки, просто наденьте щиток, произведите необходимые настройки. Приступайте к процессу сварки. В момент, когда появится сварочная дуга, фотосенсоры маски среагируют, щиток автоматически затемнится до уровня, который был предварительно настроен.

После окончания сварки щиток вернется в исходное состояние через определенный интервал времени. (см.п. «Регулятор времени задержки»). Данный интервал необходим для того, чтобы сварочная ванна успела остыть.

3. ТЕХНИЧЕСКОЕ ОБСЛУЖИВАНИЕ

Заменяйте защитные стекла светофильтра при их повреждении (царапины, трещины, сколы). Протирайте детали щитка мягкой чистой тканью. Не используйте моющие растворы для очистки. Не погружайте светофильтр в воду или другой раствор. Регулярно протирайте поверхности светофильтра. Фотосенсоры и солнечную батарею очищайте мягкой чистой тканью без ворса. Допускается немного смочить ткань этиловым спиртом.

ЗАМЕНА ЛИТИЕВОЙ БАТАРЕИ

В случае, если индикатор разряженной батареи (6) загорелся, необходимо заменить литиевую батарею. Для замены необходимо открыть отсек батареи (5), извлечь старую батарею, и установить новую. Для замены используйте литиевую батарею типа CR2032.

4. МЕРЫ ПРЕДОСТОРОЖНОСТИ

При сварке брызги расплавленного металла разлетаются на значительное расстояние, что вызывает опасность ожога. Поэтому для защиты необходимо использовать щиток сварщика.

Щиток не предназначен для использования лицами (включая детей) с пониженными физическими, чувственными или умственными способностями, или при отсутствии у них жизненного опыта или знаний, если они не находятся под контролем или не проинструктированы об использовании прибора лицом, ответственным за их безопасность. Дети должны находиться под контролем для недопущения игр со щитком.

- Щиток сварщика не подходит для лазерной и газовой сварки.
- Не кладите щиток на горячую поверхность.
- Не разбирайте автоматический светофильтр.
- Щиток не защищает от взрывчатых устройств и коррозионных жидкостей.

Если светофильтр не срабатывает сразу после зажигания дуги, незамедлительно прекратите его использование и проверьте его.

- Не погружайте щиток в воду.
- Защищайте фильтр от контакта с жидкостью и грязью.
- Чистите поверхность фильтра регулярно.
- Не используйте сильные моющие растворы.
- Всегда держите датчики и солнечные батареи чистыми.

Ограничение по возрасту 16+. Ограничения по физиологическим факторам и состояния здоровья отсутствуют.

Внимание! Перед началом работы не забудьте подготовить рабочее место, согласно технике безопасности и обеспечьте необходимую защиту.

ПРОИЗВОДСТВЕННЫЕ УСЛОВИЯ

- Температура окружающей среды при хранении должна быть между -20°C и $+70^{\circ}\text{C}$.
- Температура окружающей среды при использовании должна быть между -5°C и $+55^{\circ}\text{C}$.
- Всегда сохраняйте щиток сухим и не помещайте его во влажную среду.
- Не пользуйтесь щитком в среде с большим содержанием пыли или коррозионного химического газа.

5. ОСНОВНЫЕ ХАРАКТЕРИСТИКИ

модель	ASF390F	ASF440S	ASF520S	ASF650X	ASF750X
оптический класс	1/2/1/2	1/2/1/2	1/1/1/2	1/1/1/2	1/1/1/2
зона обзора	90 x 35 мм	90 x 35 мм	95 x 43 мм	100 x 45 мм	100 x 53 мм
размер фильтра	110 x 90 x 9,5 мм		110 x 90 x 9 мм		
количество сенсоров	2	2	2	4	4
затемнение в светлом состоянии	DIN 4	DIN 4	DIN 4	DIN 3	DIN 3
затемнение в темном состоянии	DIN 11	DIN 9-13	DIN 9-13	DIN 9-13	DIN 5-8/9-13
включение\выключение	полностью автоматическое				
защита от УФ/ИК	DIN 11	DIN 16	DIN 13	DIN 16	DIN 16
технология естественной передачи цветов *	нет	нет	нет	ДА	ДА
питание	солнечная батарея + 1 х литиевая батарея				
сменная батарея	нет	да (CR2032)	да (CR2032)	да (CR2032)	да (CR2032)
время срабатывания	1/10 000 с	1/10 000 с	1/30 000 с	1/30 000 с	1/30 000 с
время задержки высветления	авто	авто	0,1 - 1 с	0,1 - 1 с	0,1 - 1 с
регулировка чувствительности	нет	нет	Да, плавная	Да, плавная	Да, плавная
режим шлифовки	нет	ДА	ДА	ДА	ДА
минимальный ток TIG	----	----	----	AC/DC ≥ 5 A	AC/DC ≥ 5 A
температура эксплуатации	-5°C ~ +55°C				
температура хранения	-20°C ~ +70°C				
материал щитка	Ударопрочный пластик (PA)				
масса	420 г	425 г	460 г	460 г	480 г
применение	MIG; MAG/CO ₂ ; MMA/SMAW; PULSE; PLASMA сварка и резка. + TIG				
сертификация	TPTC 019/2011, ГОСТ 12.4.254-2013				

* технология естественной передачи цветов обеспечивает пользователю при работе в маске реалистичное изображение окружающего пространства

Таблица 1. Технические характеристики

Сварочный ток, А	<5.0	10	15	20	30	40	60	80	100	125	150	175	200	225	250	275	300	350	400	450	500	600	
Ручная дуговая (MMA)				8				9	10	11	12	13	14										
Полуавтомат (стали, MIG)					9				10	11	12	13	14										
Полуавтомат (легкие сплавы, MIG)						10				11	12	13	14										
Аргоно-дуговая (TIG)				8	9	10	11	12	13														
Полуавтомат CO ₂ (MAG)					8			9	10	11	12	13	14	15									
Дуговое напыление (SAW)										10	11	12	13	14	15								
Плазменная резка						9	10	11	12	13													
Микроплазма (PAW)	4	5	6	7	8	9	10	11	12														

Таблица 2. Необходимые уровни затемнения для различных типов сварки

6. ДИАГНОСТИКА НЕИСПРАВНОСТЕЙ

В процессе срока службы неизбежен износ отдельных элементов и частей изделия (полная выработка ресурса, сильное внутреннее или внешнее загрязнение).

Замена изношенных частей должна производиться квалифицированными специалистами сервисной службы.

При отказе изделия и отсутствии информации в инструкции по эксплуатации по устранению неполадки необходимо обратиться в сервисную службу.

Неисправность	Причины, решения
Затруднен просмотр через светофильтр	<ul style="list-style-type: none"> - Загрязнен наружный защитный экран. Очистите его или замените. - Загрязнен светофильтр. Протрите его сперва влажной тряпкой, затем сухой.
При зажигании дуги светофильтр не затемняется	<ul style="list-style-type: none"> - Загрязнен наружный защитный экран. Очистите его или замените. - Поврежден наружный экран. Проверьте наличие трещин или царапин и, при необходимости замените экран. - Датчики или солнечные батареи заблокированы. Убедитесь, что во время работы вы не закрываете датчики или солнечные батареи рукой или чем-либо другим. Найдите такое положение, чтобы датчики могли фиксировать световое излучение дуги.
Светофильтр треснул	- Немедленно завершите работу. Защита ИК/УФ может нарушиться и привести к ожогам глаз и кожи. Замените светофильтр
Разбрызгивание металла повреждает светофильтр	- Наружный защитный экран утерян, поврежден, сломан. Замените экран.

7. ХРАНЕНИЕ И ТРАНСПОРТИРОВКА

Храните щиток в сухом прохладном месте, вдали от нагревательных приборов и избегая попадания на него прямых солнечных лучей.

Транспортировку осуществляйте крытым транспортом любого вида, обеспечив защиту от падений и перемещений, в соответствии с правилами перевозок грузов, действующими на данном виде транспорта.

8. УТИЛИЗАЦИЯ



В случае если изделие не соответствует требованиям безопасности, его необходимо утилизировать. В случае утилизации необходимо доставить его к месту приема соответствующих отходов.

Устройство, дополнительные приспособления и упаковку следует отправить на экологически безопасную переработку.

Пластиковые элементы отправляются на классифицированную переработку.

9. КОМПЛЕКТ ПОСТАВКИ

1. Щиток сварщика – 1 шт.
2. Самозатемняющийся светофильтр (установлен в щиток) – 1 шт.
3. Стекло защитное внешнее (установлено в щиток) – 1 шт.
4. Стекло защитное внутреннее (установлено в щиток) – 1 шт.
5. Оголовье в сборе – 1 шт.
6. Руководство по эксплуатации – 1 шт.
7. Упаковка – 1 шт.

10. РАСШИФРОВКА СИМВОЛОВ



Зона обзора



Скорость срабатывания



Защита от УФ/ИК излучения



Задержка высветления после сварки



Наличие солнечной батареи



Режим шлифовки*



Количество фотосенсоров



Масса щитка



Регулировка чувствительности*



Наличие сменной батареи*



Минимальный ток TIG*



Режим тестирования фильтра*

* В зависимости от модели*

11. ГАРАНТИЙНЫЕ ОБЯЗАТЕЛЬСТВА

Гарантийный срок эксплуатации изделия составляет 12 месяцев со дня продажи конечному покупателю.

Изготовитель: ИП Хасанова А.Ш. Республика Татарстан, Зеленодольский район, с. Осиново, территория Промышленная площадка Индустриальный парк М7, з/у 14, Россия для ECO Group Via Cumiana, 9, Turin, Italy.

Изготовлено под контролем и по заказу: ООО «Садовая техника и инструменты», 105082, г. Москва, ул. Большая Почтовая, дом 40, строение 1, этаж 3, комната 7А.

Поставщик на территории Беларуси: ООО «ТД Комплект», Республика Беларусь, 220103, г. Минск, ул. Кнорина 50, к. 302А, Тел.: 375 17 290 90 90.

Импортер в Республике Казахстан: ТОО «Еco Group Kazakhstan», г. Алматы, Алмалинский район, ул. Байзакова, здание 222.

Дата изготовления отражена на стикере на изделии и в серийном номере изделия в формате ХХММYYXXXX (ММ – месяц, YY – год.

Срок хранения: 60 месяцев.

Срок службы изделия – 3 года при его правильной эксплуатации.

По истечении срока службы необходимо произвести техническое обслуживание квалифицированными специалистами в сервисной службе за счет владельца, с удалением продуктов износа и пыли.

Использование изделия по истечении срока службы допускается только в случае его соответствия требованиям безопасности данного руководства.

В случае если изделие не соответствует требованиям безопасности, его необходимо утилизировать.

Изделие не относится к обычным бытовым отходам. В случае утилизации необходимо доставить его к месту приема соответствующих отходов.

Дефекты сборки изделия, допущенные по вине изготовителя, устраняются бесплатно после проведения сервисным центром диагностики изделия.

ГАРАНТИЙНЫЙ РЕМОНТ ОСУЩЕСТВЛЯЕТСЯ ПРИ СОБЛЮДЕНИИ СЛЕДУЮЩИХ УСЛОВИЙ:

Имеется в наличии товарный или кассовый чек и гарантийный талон с указанием в нем заводского (серийного) номера изделия, даты продажи, подписи покупателя, штампа торгового предприятия.

Предоставление неисправного изделия в чистом виде.

Гарантийный ремонт производится только в течение срока, указанного в данном гарантийном талоне.

ГАРАНТИЙНОЕ ОБСЛУЖИВАНИЕ НЕ ПРЕДОСТАВЛЯЕТСЯ:

При неправильном и нечетком заполнении гарантийного талона;

На изделие, у которого не разборчив или изменен серийный номер;

На последствия самостоятельного ремонта, разборки, чистки и смазки изделия в гарантийный период (не требуемых по инструкции эксплуатации), о чем свидетельствует, например: заломы на шлицевых частях крепежа корпусных деталей;

На изделие, которое эксплуатировалось с нарушениями инструкции по эксплуатации или не по назначению;

На повреждения, дефекты, вызванные внешними механическими воздействиями, воздействием агрессивных средств и высоких температур или иных внешних факторов, таких как дождь, снег, повышенная влажность и др.;

На неисправности, вызванные попаданием в изделие инородных тел, небрежным или плохим уходом, повлекшим за собой выход из строя изделия;

На неисправности, возникшие вследствие перегрузки изделия, которые повлекли за собой выход из строя двигателя или другие узлы и детали.

На естественный износ изделия и комплектующих в результате интенсивного использования;

На такие виды работ, как регулировка, чистка, смазка и прочий уход, относящиеся к техническому обслуживанию изделия.

Предметом гарантии не является неполная комплектация изделия, которая могла быть обнаружена при продаже изделия.

Выход из строя деталей в результате кратковременного блокирования при работе.

Арт.СЦ:
ASF390F
ASF440S
ASF520S
ASF650X
ASF750X

Полный актуальный список сервисных центров смотрите на сайте

Республика Беларусь



remont.tools.by/address

Российская Федерация



remont.tools.by/services/ru

другие страны



remont.tools.by/services/other



view all product
manuals at
mymanual.info



Сервисные центры в Республике Беларусь. Горячая телефонная линия импортера: +375 (44) 554-05-12, +375 (29) 532-26-62.

Минск, ул. Машиностроителей, 29А, +375 (17) 33-66-556, +375 (29) 325-85-38 (+Viber). Режим работы для физических лиц: пн-пт 9:00-19:00. ООО "Ремонт инструмента" **Брест**, ул. Краснознаменная, 8, +375 (29) 168-20-72, +375 (29) 820-07-06. ООО "Ремонт инструмента" **Витебск**, ул. Двинская, 31, +375(212)65-73-24, +375 (29) 168-40-14. **Гомель**, ул. Карбышева, 9, +375 (44) 492-51-63, +375(25)743-35-19. ООО "Ремонт инструмента" **Гродно**, ул. Гаспадарчая, 23а, +375 (152) 43-63-68, +375 (29) 169-94-02. ООО "Ремонт инструмента" **Могилев**, ул. Вишневецкого, 8А, к. 1-3, +375 (222) 709-877, +375 (29) 170-33-94. ООО "Ремонт инструмента"

Адреса сервисных центров в Российской Федерации. Горячая телефонная линия импортера: +7 (495) 748-50-80. WhatsApp, Telegram, Viber: +375 (44) 554-05-12.

Астрахань, ул. 5-я Литейная, д.30, 8 (989) 791-00-11. ИП Киревнина Е.В. **Барнаул**, ул. 1-я Западная, 50, +7 (962) 814-60-44. ООО ЮМА. **Белгород**, ул. Есенина, 8, 8 (980) 384-53-23, ООО «Техно». **Белгород**, ул. Студенческая, 28, офис 29, 8 (4722) 41-73-75. ООО «Спектр-сервис». **Бор**, пер. Полевой, 2, оф.13, +7 (908) 161-99-51, ИП Заболотный С.В. **Боровичи**, ул. Ленинградская, 27, +7 (921) 020-17-17, ИП Чернышенко Р.А. **Боровичи**, ул. Ленинградская, 40, 8 (81664) 4-48-27. ИП Кулычев В.Б. **Брянск**, ул. Флотская, 99А, 8 (919) 190-94-67, ИП Тимошкин С.Н. **Великий Новгород**, ул. Большая Санкт-Петербургская, 39, стр.11. 8 (8162) 332-043. ООО «РемСервис». **Великий Новгород**, ул. Большая Санкт-Петербургская, 9, стр.11, +7 (8162) 50-00-38, +7 (8162) 60-10-61, ООО «Аква драйв». **Владимир**, ул. Куйбышева, 26, 8 (930) 745-54-65. ИП Позволев И.К. **Волгоград**, ул. Борьбы, 5, +7 (906) 169-80-36. ИП Синицкий В. В. **Волгоград**, ул. Электро-лесовская, 55, +7 (8442) 46-10-07, ООО «Торгово-сервисный центр "Нижняя Волга-ППК"» **Вологда**, ул. Ярославская, 30, 8 (8172) 71-64-53. СЦ «Бываловский». **Воронеж**, ул. Беговая, 205, оф. 209, 8 (473) 333-0-331. ИП Русин А.А. **Грозный**, ул. Старосунженская, 20, +7 (928) 478-88-40, ИП Садулаев М.С. **Димитровград**, ул. Гоголя, д. 28, 8-84235-72698. ИП Шубин В.Н. **Елец**, Московское шоссе 18к, +7 (906) 594-81-45. Сервисный центр "Партнер". **Ессентуки**, ул. Боргустанское шоссе, 19, 8 (909) 750-32-48, 8 (938) 300-98-97, ИП Астахов А.Е. **Иваново**, ул. Станко, 1, 8 (4932) 45-21-08, 45-21-09. Сервисный центр «ЗУБИЛО Центр». **Иваново**, ул. Станкостроителей, 1Г, 8 (4932) 59-22-44 ИП Стецкий Д.Л. **Казань**, ул. Техническая, 27, 8 (960) 04-888-35; 8 (843) 25-888-35; 8-9-656-097-097, Р-Сервис. **Казань**, ул. Ярмашева, 51, 8 (987) 296-84-84. ООО «Стэки». **Калуга**, ул. Дзержинского, 58, 2, 8 (4842) 57-58-46; 8 (4842) 79-50-60. ООО «ЗВОХ». **Кириши**, пр. Победы, 20, стр. 1., +7-911-127-16-31, ООО «Техно-Сервис». **Киров**, д. Шубино, ул. Тихая, 6, +7 (912) 369-83-54, ИП Мошонкин А.С. **Кострома**, ул. Магистральная, 37, 8 (4942) 53-12-03. ИП Проворов О.В. **Кострома**, ул. Смирнова Юрия, 28 А, корпус 3, +7 (903) 895-03-73, +7 (4942) 30-21-09, ИП Ржаницына И.А. **Краснодар**, ул. Российская, 388 офис 5, 8 (918) 188-52-68. ИП Чепиков А.И. **Краснодар**, ул. Уральская, 134Б, 8 (918) 368-11-90, ИП Зайцев А.С. **Красноярск**, ул. Академика Вавилова, д.1, стр. 50, склад 10, +7 (391) 2-728-768, +7 (923) 294-95-87. ИП Артющенко Е.И. **Кузнецк**, ул. Калинина, 214 маг. «Спецтехника», +7 (937) 424-04-17, ИП Кисурин А.Д. **Курган**, ул. Коли Мяготина, 155-13, +7 (3522) 46-55-33, ИП Кокорин И.С. **Курск**, ул. Александра Невского, 13-В, корп. 2, 8 (4712) 44-60-44. ООО «Дядько». **Липецк**, ул. Мичурина, 46, 8(474) 40-10-72; 8 (952) 598-08-24. ИП Соболев Г.Ю. **Липецк**, ул. Студеновская, 126, +7 (4742) 56-92-00. Сервисный центр «Арсенал». **Лиски**, ул. Коммунистическая, 5, +7 (952) 753-27-35, ИП Мсхаки Махроуд. **Лиски**, ул. Коммунистическая, 54, +7 (47391) 4-29-79, ИП Ирхина Л.В. **Москва**, ул. Касимовская вл26, эт. 7 пом. 411, 8 (495) 150-57-49 (доб. 666), 8 (926) 769-30-11, ООО «Олливер». Московская обл., Можайский г.о, д. Язеве, 64, 8 (916) 345-46-34. ИП Беркут С.В. **Нижевартовск**, ул. Северная, 39, стр. 8, +7 (3466) 56-57-56, ООО «СВ-АС». **Новосибирск**, ул. Электрозаводская, 2/2, оф. 20, 8 (913) 928-78-86. ИП Картышев А.А. **Новосибирск**, ул. Волочаевская, 64 к1, (383) 325-11-49. ИП Ванеева Г.М. **Окуловка**, ул. М. Маклая, 41, +7 (81657) 2-13-61, ИП Карышев А.Е. **Омск**, ул. Заводская, д. 1, 8 (983) 563-33-23, 8 (983) 563-33-83. ООО «СЕРВИС-ПРЕМИУМ». **Оренбург**, ул. 16 линия, 2а, +7 (3532) 45-80-55, ИП Гамов Д.А. **Оренбург**, пр-т. Дзержинского, 2а, 8 (3532) 56-11-44. ООО «Технодром». **Орехово-Зуево**, ул. Ленина, 111, +7 (926) 828-58-16. ИП Потапкин И.В. **Орёл**, ул. Городская, 98-6, +7(4862)71-48-80, 8(4862)71-48-81. ИП Рыбаков И.А. **Пенза**, ул. Перспективная, 1, +7 (8412) 205-540. ИП Загоруйко Е.В. **Петрозаводск**, ул. Попова, 7, 8 (8142) 59-22-02. ИП Федотов Н.Г. **Ростов-на-Дону**, пер. Крепостной 181/3, (863) 266-61-01, 266-61-05, 288-95-97, ИП Писарев С.А. **Рыбинск**, ул. Плеханова, 17, +7 (930) 118-73-01, ИП Тихомирова С.А. **Самара**, ул. Гастелло, 35а, 8 (846) 206-04-64. ООО «ВСС». **Самара**, Совхозный проезд, д. 28, 1 этаж, комната № 10, 8 (846) 214-01-76. ООО «Салмет». **Самара**, ул. Товарная, 70, 8 (846) 931-24-63. ООО «Самара Техсервис». **Санкт-Петербург**, ул. Чернышевского, 15, 8 (812) 572-30-20. ООО «ЭДС». **Саранск**, ул. Строительная, д. 11/1 оф. 101, 8 (927) 276-32-96. ООО «ПРОФИ М». **Саратов**, ул. Гвардейская, 2а, (8452) 53-13-61. ИП Наконечных М.В. **Симферополь**, ул. Аральская, 71/88, 8 (978) 704-69-72. ИП Меринда В.И. **Сочи**, ул.Луначарского 24, 8 (918) 408-94-88, ИП Егоров Д.А. **Старый Оскол**, пр-т Алексея Угарова, 9А, +7 (920) 555 34 89, ООО «Стимул». **Тольятти**, ул. Громовой 33, 8 (917) 123-00-10, ЭКО-ТЕХНИКА. **Томск**, ул. Герцена, 76, 8 (382) 226-44-62, ИП Карпова Н.А. **Тула**, Одоевское шоссе, 78 оф. 1, 8 (4872) 39-23-96. ООО «Инструмент-Сервис». **Тула**, ул. Павшинский мост, 2, 8 (920) 274-71-77. ИП Романов Р.А. **Тюмень**, 2 км. Старотобольского тракта, 8, стр. 97, +7 (922) 260-02-70, +7 (932) 470-64-83, ИП Долматов Р.Ф. **Уфа**, пр-т Октября, д.23/5, +7 (987) 098 43 01, ООО «Согласие». **Уфа**, ул. Трамвайная, 15а, 8 (347) 298-5-222, УфаГаз. **Чебоксары**, Марпосадское шоссе, 9, 8 (8352) 38-02-22. ООО «Новый свет». **Череповец**, Гоголя, 54а, 8 (8202) 28-14-84. ИП Ермолаев Д.И. **Ярославль**, ул. Чкалова, 2, ТД «Эстет» 8 (4252) 79-58-01. ИП Клиницкая Е.В.